



PONTIFICIA
UNIVERSIDAD
CATÓLICA
DE CHILE

PEDAGOGÍA EN EDUCACIÓN PARVULARIA

FACULTAD DE EDUCACIÓN

**GRADO
ACADÉMICO**

Licenciado en Educación -
Licenciada en Educación

**TÍTULO
PROFESIONAL**

Educador de Párvulos -
Educadora de Párvulos



Diagrama Curricular

Resolución VRA N°134/2021

1 ^o semestre	Aprendizaje y Desarrollo del Niño I: Teoría y Práctica	Adquisición y Desarrollo de la Lengua	Práctica I: Intro. al Campo Profesional de la Ed. Parvularia	Ciencias Naturales	Ciencias Sociales	Familia, Comunidad y Educación	
2 ^o semestre	Fundamentos de la Educación Parvularia	Literatura en la Infancia	Números, Geometría, Datos y Azar en Educ. Parvularia	Currículum y Mod. Curriculares en Ed. Parvularia	Diversidad e Inclusión en Educación	Electivo Formación General	
3 ^o semestre	Aprendizaje y Desarrollo del Niño II: Teoría y Práctica	Pensamiento Matemático del Niño y su Didáctica	Práctica II: Educación Parvularia	Electivo Formación General	Electivo Formación General		
4 ^o semestre	Evaluación en Educación Parvularia	Didáctica del Lenguaje Oral y Escrito	Pensamiento Social del Niño y su Didáctica	Pensamiento Científico del Niño y su Didáctica	Filosofía: ¿Para Qué?		
5 ^o semestre	Metodología de la Educación Parvularia	Didáctica del Lenguaje Artístico Visual	Didáctica del Movimiento y Expr. Corporal	Práctica III: Educación Parvularia	Curso Mayor	Electivo Formación General	
6 ^o semestre	Promoción y Protección de la Salud en la Infancia	Didáctica del Lenguaje Artístico Musical	Curso Mayor	Curso Minor	Curso Minor	Dimensión Ética de la Profesión Docente	Electivo Formación General
7 ^o semestre	Curso Mayor	Curso Mayor	Curso Mayor	Curso Mayor	Curso Minor	Electivo Formación General	
8 ^o semestre	Práctica Profesional V (Mayor)	Curso Mayor	Curso Minor	Curso Minor	Electivo Formación General		

LICENCIATURA EN EDUCACIÓN
TÍTULO PROFESIONAL

TIPOS DE CURSOS

MÍNIMOS DISCIPLINARIOS

FORMACIÓN GENERAL

MAJOR

MINOR

MÍNIMOS DE TITULACIÓN

OPTATIVO DE PROFUNDIZACIÓN

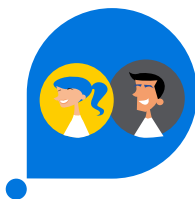
Para egresar de tu carrera, la Universidad espera que hayas desarrollado habilidades comunicativas que te permitan comprender y expresar ideas de manera eficiente en español y en inglés. Para esto, primero deberás diagnosticar el dominio de tus habilidades a través de exámenes, y en caso que no alcances el nivel definido para tu carrera, existen cursos para nivelar dichas competencias. Más información en formaciongeneral.uc.cl

En la UC vivirás grandes experiencias. Encontrarás una comunidad inclusiva, sustentable y saludable, abierta al diálogo tolerante y respetuoso. Contarás con apoyo académico permanente y servicios de salud física y mental disponibles durante toda tu carrera. Podrás vivir la cultura, la ciencia, la política, el deporte, la movilidad internacional y un mundo de oportunidades de desarrollo académico y personal.



¿Qué caracteriza a los egresados y egresadas de la carrera?

Los educadores y las educadoras de Párvulos UC son profesionales con un fuerte compromiso y responsabilidad por el desarrollo de aprendizajes de calidad de todos los niños y las niñas, siendo agentes de cambios en las comunidades educativas donde se desempeñan, otorgando sentido y trascendencia a su ejercicio profesional.



¿Qué aprenderás en esta carrera?

Al estudiar Pedagogía en Educación Parvularia en la UC podrás escoger entre 6 diversas trayectorias formativas a través de dos Majors (Educación Inicial y Educación Temprana) y tres minors (Interculturalidad, Expresión Infantil y Recursos Educativos y Juego) ofreciendo una formación para el trabajo interdisciplinario del campo profesional de la educación infantil, desde una práctica pedagógica que acoge y valora la diversidad.



¿Por qué estudiar Pedagogía en Educación Parvularia en la UC?

Porque contarás con una planta de académicos que participan en la generación de políticas públicas y de conocimiento sobre primera infancia y la formación inicial docente con un amplio reconocimiento a nivel nacional e internacional.

Porque tendrás instalaciones para actividades presenciales y remotas (bibliotecas, laboratorios, gimnasios, teatro, salas de corporalidad, música y arte, entre otros).

Porque contarás con una red de colegios y jardines en convenio, para el desarrollo de prácticas tempranas y profesionales e implementaciones de cursos disciplinares que permiten una vinculación con el campo profesional para el desarrollo y mejoramiento continuo de la calidad en la educación infantil.

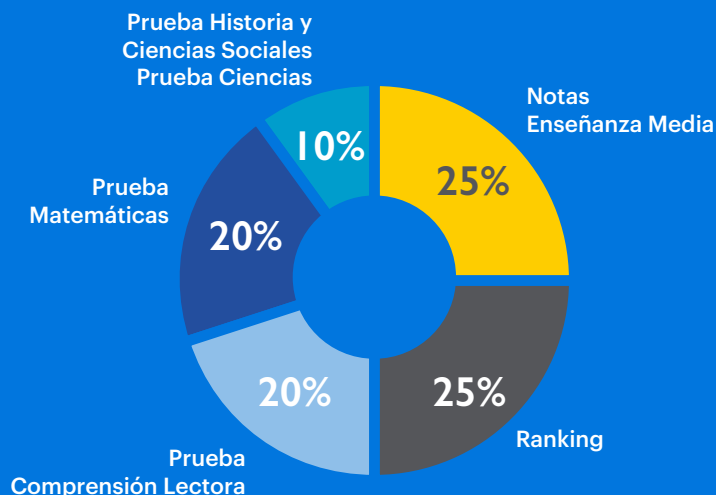


¿En qué puedes trabajar como Educador o Educadora de Párvulos?

Al egresar de la carrera serás capaz de liderar equipos de sala en los niveles sala cuna, niveles medio y transición, en centros educativos e incluso en modalidades no convencionales como escuelas hospitalarias o proyectos educativos comunitarios. Además, podrás asumir cargos de coordinación a nivel pre-escolar o dirección de una institución educativa de la primera infancia. También en diversos campos profesionales vinculados con la primera infancia, desarrollando material y recursos educativos en editoriales, diseñando políticas y líneas de acción en ministerios y fundaciones; diseñando programas educativos para niños y niñas en museos, centros educativos o de salud, entre otros.

Admisión Centralizada 2022

REQUISITOS MÍNIMOS



Vacantes ofrecidas / 80

Puntaje último matriculado / 600 puntos

Puntaje ponderado mínimo / 570 puntos

Promedio PDT mínimo de postulación
(C. Lectora y Matemática) / 500 puntos

Para ingresar a una carrera de pedagogía se requiere cumplir con los requisitos de preadmisibilidad, según lo establecido en la Ley N° 20.903.

VÍAS DE ADMISIÓN

La UC cuenta con vías alternativas a la Admisión Centralizada. Conoce las distintas vías de Admisión Directa Equidad y Admisión Directa Especial en admission.uc.cl

FINANCIAMIENTO

Debido a que la UC cuenta con acreditación institucional, podrás acceder a la Gratuidad y otros beneficios estatales e internos para financiar tus estudios.



PONTIFICIA
UNIVERSIDAD
CATÓLICA
DE CHILE