



PONTIFICIA
UNIVERSIDAD
CATÓLICA
DE CHILE

PEDAGOGÍA EN EDUCACIÓN MEDIA EN MATEMÁTICA

FACULTAD DE EDUCACIÓN

GRADO
ACADÉMICO

Licenciado en Educación -
Licenciada en Educación

TÍTULO PROFESIONAL

Profesor de Educación Media
en Matemática - Profesora de
Educación Media en Matemática

$$\begin{aligned} (I - P)Y &= \text{Cov}[PY, (I - P)Y] \\ &= P \text{Cov}(Y, Y) (I - P) \\ &= \sigma^2 P (I - P) \\ &= \sigma^2 [P - P^2] \\ &= \sigma^2 [P - P] \\ &= 0I_n \end{aligned}$$

$$y = \beta_0 + \beta_1 x_{1i} + \beta_2 x_{2i} + \beta_3 x_{3i}$$

$$X^T X^{-1} X^T Y$$

$$(P, (X^T X)^{-1} \sigma^2) \Rightarrow$$

$$N(\beta_0, (X^T X)^{-1} \sigma^2)$$



Diagrama Curricular

Resolución VRA N°065/2018

1 ^o semestre	Introducción al Cálculo	Introducción al Álgebra	Introducción a la Geometría	Taller de Matemáticas	Taller de Habilidades Académicas - Matemática
2 ^o semestre	Cálculo I	Introducción al Álgebra Lineal	Educación y Sociedad	Electivo Formación General	
3 ^o semestre	Cálculo II	Álgebra Lineal	Introducción a la Estadística	Electivo Formación General	
4 ^o semestre	Cálculo III	Álgebra I	Estadística y Probabilidad	Desarrollo y Aprendizaje del Adolescente	Electivo Formación General
5 ^o semestre	Introducción al Análisis	Álgebra II	Fundamentos de la Matemática	Currículum	Electivo Formación General
6 ^o semestre	Geometría Euclidiana	Optativo de Profundización	Optativo de Profundización	Gestión de Aulas	Práctica Inicial: Matemática
7 ^o semestre	Historia de la Matemática	Optativo de Profundización	Evaluación en Educación Media	Didáctica de la Matemática I	Práctica Intermedia: Matemática
8 ^o semestre	Seminario de Investigación Aplicada: Matemática	Ética Profesional en Educación	Didáctica de la Matemática II	Práctica Profesional	

LICENCIATURA EN EDUCACIÓN
Y TÍTULO PROFESIONAL

TIPOS DE CURSOS

MÍNIMOS DISCIPLINARIOS

FORMACIÓN GENERAL

MÍNIMOS DE TITULACIÓN

OPTATIVO DE PROFUNDIZACIÓN

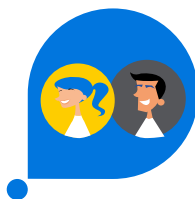
Para egresar de tu carrera, la Universidad espera que hayas desarrollado habilidades comunicativas que te permitan comprender y expresar ideas de manera eficiente en español y en inglés. Para esto, primero deberás diagnosticar el dominio de tus habilidades a través de exámenes, y en caso que no alcances el nivel definido para tu carrera, existen cursos para nivelar dichas competencias. Más información en formaciongeneral.uc.cl

En la UC vivirás grandes experiencias. Encontrarás una comunidad inclusiva, sustentable y saludable, abierta al diálogo tolerante y respetuoso. Contarás con apoyo académico permanente y servicios de salud física y mental disponibles durante toda tu carrera. Podrás vivir la cultura, la ciencia, la política, el deporte, la movilidad internacional y un mundo de oportunidades de desarrollo académico y personal.



¿Qué caracteriza a los egresados y egresadas de la carrera?

Los profesores y profesoras en Educación Media en Matemática de la UC cuentan con una visión integral del ser humano, profundos conocimientos disciplinarios y pedagógicos, una amplia experiencia de trabajo práctico en la escuela, y una alta motivación para elevar la calidad de los aprendizajes de sus alumnos.



¿Qué aprenderás en esta carrera?

Al estudiar Pedagogía en Educación Media en Matemáticas en la UC aprenderás a ser un/a profesor/a que manifieste desempeños superiores en el dominio del contenido disciplinar y pedagógico.

Promoverás la motivación y disposición a buscar el perfeccionamiento; tendrás vocación de servicio, serás líder tanto en la sala de clases como en su organización escolar y estarás enfocado en lograr aprendizajes significativos en todos sus alumnos.

El área de Formación Disciplinaria estará a cargo de la Facultad de Matemáticas y el área de Formación Profesional estará cargo de la Facultad de Educación. Comprende actividades curriculares que permiten a los estudiantes de Pedagogía apropiarse de los conocimientos y las habilidades necesarias para demostrar competencia en lo pedagógico y didáctico con fuerte énfasis en la práctica profesional.



¿Por qué estudiar Pedagogía en Educación Media en Matemática en la UC?

Porque tu programa de estudios nace en respuesta a la necesidad del país de formar a más y mejores profesores, que se hagan cargo del gran desafío de mejora de la educación chilena.

Porque te relacionarás con docentes de las facultades especialistas en las áreas disciplinarias, de gran calidad profesional y humana, especializados en las mejores universidades nacionales e internacionales.

Porque estudiarás con el único programa a nivel nacional coordinado por cinco facultades disciplinares, que fortalecen la formación inicial de nuestros estudiantes.



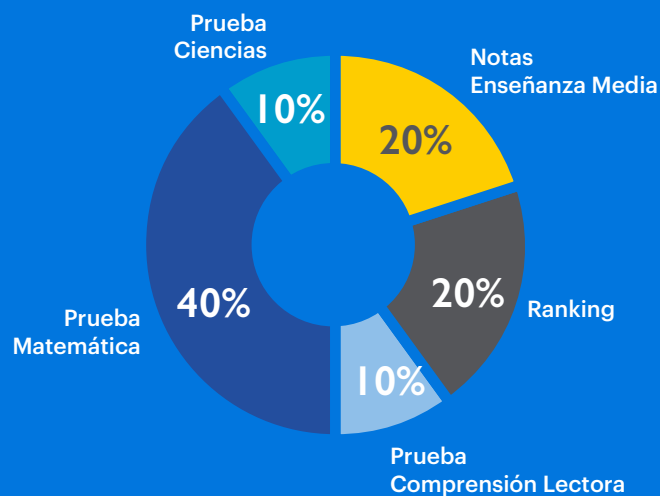
¿En qué puedo trabajar como Profesor o Profesora de Educación Media en Matemática en la UC?

Al egresar de la carrera podrás trabajar como docente en tu especialidad, realizando clases desde 7° básico a 4° año de educación media, en establecimientos escolares; desempeñando cargos en instituciones públicas y privadas que requieran profesionales de la educación; participar en equipos o instituciones dedicadas a la investigación en educación.

También podrás asesorar, diseñar y elaborar materiales educativos y de recreación que apoyen el aprendizaje de niños, niñas y adolescentes; y diseñar y participar en proyectos y programas educativos a nivel formal y no formal.

Admisión Centralizada 2022

REQUISITOS MÍNIMOS



Vacantes ofrecidas / 40

Puntaje último matriculado / 668,10 puntos

Puntaje ponderado mínimo / 650 puntos

Promedio PDT mínimo de postulación
(C. Lectora y Matemática) / 520 puntos

Para ingresar a una carrera de pedagogía se requiere cumplir con los requisitos de preadmisibilidad, según lo establecido en la Ley N° 20.903.

VÍAS DE ADMISIÓN

La UC cuenta con vías alternativas a la Admisión Centralizada. Conoce las distintas vías de Admisión Directa Equidad y Admisión Directa Especial en admission.uc.cl

FINANCIAMIENTO

Debido a que la UC cuenta con acreditación institucional, podrás acceder a la Gratuidad y otros beneficios estatales e internos para financiar tus estudios.



PONTIFICIA
UNIVERSIDAD
CATÓLICA
DE CHILE