



PONTIFICIA
UNIVERSIDAD
CATÓLICA
DE CHILE

ARQUEOLOGÍA

FACULTAD DE CIENCIAS SOCIALES

**GRADO
ACADÉMICO**

Licenciado en Arqueología -
Licenciada en Arqueología

TÍTULO PROFESIONAL

Arqueólogo - Arqueóloga

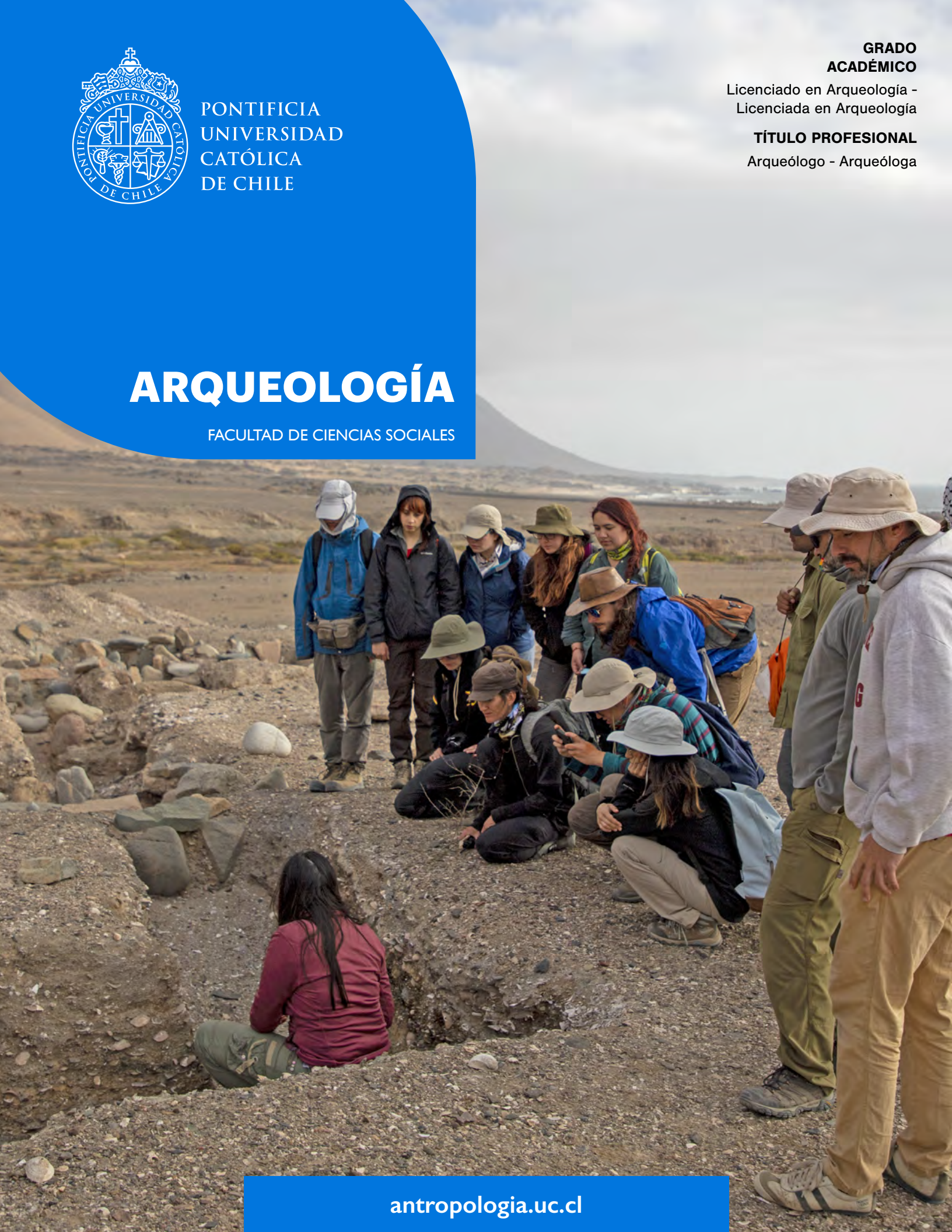


Diagrama Curricular

Resolución VRA N°036/2021

1° semestre	Paradigmas Sociológicos	Razonamiento Cuantitativo	Paradigmas Antropológicos	Introducción a la Arqueología	Introducción a la Antropología Biológica	
2° semestre	Sociedad y Cultura Latinoamericana	Teoría Arqueológica y Cultura Material Moderna	Prehistoria General	Filosofía: ¿Para Qué?	Electivo Formación General	
3° semestre	Antropología del Lenguaje	Metodología de la Investigación Social	Teoría Antropológica I	Ética Social	Electivo Formación Teológica	
4° semestre	Prehistoria de América	Introducción a la Etnografía	Teoría Antropológica II	Electivo Formación General	Electivo Formación General	
5° semestre	Arqueología Avanzada I	Interpretación en Arqueología	Arqueología Cuantitativa	Electivo Formación General	Electivo Formación General	
6° semestre	Arqueología Avanzada II	Arqueologías Simbólicas y Materialidades	Arqueometría	Arqueología de Chile I	Electivo Formación General	
7° semestre	Arqueología Avanzada III	Arqueologías Políticas y las Formas del Poder	Laboratorio I	Arqueología de Chile II	Optativo de Profundización	
8° semestre	Arqueología de los Recursos Naturales	Arqueologías Económicas y Consumo	Laboratorio II	Arqueología de Chile III	Optativo de Profundización	Examen de Grado

LICENCIATURA EN ARQUEOLOGÍA

9° semestre	Arqueología y Empresa	Arqueología y Ciencia	Arqueología y Políticas Públicas	Optativo de Profundización	Optativo de Profundización
10° semestre	Taller de Titulación				

TÍTULO PROFESIONAL

TIPOS DE CURSOS

MÍNIMOS DISCIPLINARIOS

FORMACIÓN GENERAL

MÍNIMOS DE TITULACIÓN

OPTATIVO DE PROFUNDIZACIÓN

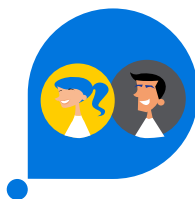
Para egresar de tu carrera, la Universidad espera que hayas desarrollado habilidades comunicativas que te permitan comprender y expresar ideas de manera eficiente en español y en inglés. Para esto, primero deberás diagnosticar el dominio de tus habilidades a través de exámenes, y en caso que no alcances el nivel definido para tu carrera, existen cursos para nivelar dichas competencias. Más información en formaciongeneral.uc.cl

En la UC vivirás grandes experiencias. Encontrarás una comunidad inclusiva, sustentable y saludable, abierta al diálogo tolerante y respetuoso. Contarás con apoyo académico permanente y servicios de salud física y mental disponibles durante toda tu carrera. Podrás vivir la cultura, la ciencia, la política, el deporte, la movilidad internacional y un mundo de oportunidades de desarrollo académico y personal.



¿Qué caracteriza a los egresados y egresadas de la carrera?

Los arqueólogos y las arqueólogas UC son profesionales interdisciplinarios, capaces de reconocer, analizar y valorar las diferencias culturales y sociales del pasado y del presente, mediante el estudio de la cultura material. Cuentan con el criterio ético y la mirada crítica y creativa necesaria para realizar cualquier labor arqueológica: investigación, estudios de impacto ambiental y gestión patrimonial.



¿Qué aprenderás en esta carrera?

Al estudiar Arqueología en la UC tendrás una base teórico-metodológica a través de cursos introductorios, sobre procesos históricos y métodos en ciencias sociales. Contarás con una formación metodológica interdisciplinaria y especialización en trabajo de campo y laboratorio.

En el último año, podrás consolidarte con la especialización en tres ejes laborales: investigación, empresa y patrimonio, lo que te permitirá tener una clara perspectiva de responsabilidad frente al desarrollo y manejo del patrimonio cultural y natural.



¿Por qué estudiar Arqueología en la UC?

Porque tendrás una visión interdisciplinaria y contarás con una oferta académica innovadora en el país.

Porque contarás con un cuerpo académico que está compuesto por docentes con estudios avanzados en Chile y en el extranjero y que realizan investigaciones de vanguardia a lo largo de todo el país.

Porque tendrás redes profesionales y de investigación, que te permitirán una incorporación temprana al mundo laboral y académico.

Porque tendrás una estructura curricular que combina la reflexión académica y la aplicación de metodologías y técnicas profesionales, orientando las capacidades de los futuros y las futuras arqueólogos y arqueólogas.



¿En qué puedo trabajar como Arqueólogo o Arqueóloga?

Al egresar de la carrera podrás desempeñarte de forma profesional en la investigación científica tanto a nivel nacional como internacional. También puedes tener un rol relevante en la gestión patrimonial en organismos públicos y privados, como museos y fundaciones, así como diseñar, implementar y evaluar políticas públicas (patrimonio, memoria, arqueología forense). Además, estarás preparado para realizar consultorías y estudios de impacto ambiental en el ámbito de obras públicas y privadas, a través de empresas y consultoras.

Admisión Centralizada

REQUISITOS MÍNIMOS



Competencia
Matemática 1



Historia y
Ciencias Sociales



Competencia
Lectora



Notas Enseñanza
Media



Ranking

Vacantes ofrecidas 2023 / **56**

Puntaje último matriculado PAES 2023* / **749,90 puntos**

Promedio PAES mínimo de postulación (C. Lectora y
C. Matemática 1) / 485 puntos

*Puntaje ponderado, calculado en base a la escala de 100 a 1.000 puntos implementada por el nuevo Sistema de Acceso a la Educación Superior.

VÍAS DE ADMISIÓN

La UC cuenta con vías alternativas a la Admisión Centralizada. Conoce las distintas vías de Admisión Directa Equidad y Admisión Directa Especial en admision.uc.cl

FINANCIAMIENTO

Debido a que la UC cuenta con acreditación institucional, podrás acceder a la Gratuidad y otros beneficios estatales e internos para financiar tus estudios.



PONTIFICIA
UNIVERSIDAD
CATÓLICA
DE CHILE