



PONTIFICIA
UNIVERSIDAD
CATÓLICA
DE CHILE

TRABAJO SOCIAL

FACULTAD DE CIENCIAS SOCIALES

**GRADO
ACADÉMICO**

Licenciado en Trabajo Social -
Licenciada en Trabajo Social

TÍTULO PROFESIONAL

Trabajador Social -
Trabajadora Social



trabajosocial.uc.cl

Diagrama Curricular

Resolución VRA N°084/2019

1° semestre	Trayectoria Vital	Paradigmas Sociológicos	Memoria del Trabajo Social	Configuración de Problemas Sociales	Desafíos del Trabajo Social (A+S)
2° semestre	Sociedad y Cultura Latinoamericana	Epistemología para el Trabajo Social	Economía, Sociedad y Políticas Públicas	Lógicas de Investigación para la Intervención Social	Electivo Formación General
3° semestre	Enfoques y Modelos para la Intervención Social	Salud Mental	Estrategias de Producción y Análisis de Datos Cualitativos (A+S)	Filosofía: ¿Para Qué?	Electivo Formación General
4° semestre	Estructuras y Dinámicas Familiares	Construcción de la Intervención Social (A+S)	Sistemas de Protección y Bienestar Social	Estrategias de Producción y Análisis Descriptivo de Datos	Electivo Formación Teológica
5° semestre	Ética Aplicada	Diseño y Evaluación de Intervenciones Sociales (A+S)	Estrategias de Análisis Organizacional	Estrategias de Producción y Análisis Inferencial de Datos	Electivo Formación General
6° semestre	Taller de Intervención	Optativo de Profundización	Electivo Formación General		
7° semestre	Derechos Humanos	Gestión y Liderazgo de Intervenciones	Diseño de Proyectos Sociales (A+S)	Optativo de Profundización	Electivo Formación General
8° semestre	Enfoques de la Diversidad	Políticas Públicas y Ciudadanía	Evaluación de Proyectos Sociales (A+S)	Optativo de Profundización	Electivo Formación General
LICENCIATURA EN TRABAJO SOCIAL					
9° semestre	Certificado Académico de Especialidad en Intervenciones Clínicas	Certificado Académico de Especialidad en Intervenciones Sociojurídicas	Certificado Académico de Especialidad en Intervenciones Inclusivas	Certificado Académico de Especialidad en Intervenciones Organizacionales	
10° semestre	Práctica Profesional				
TÍTULO PROFESIONAL					

TIPOS DE CURSOS

MÍNIMOS DISCIPLINARIOS

FORMACIÓN GENERAL

MÍNIMOS DE TITULACIÓN

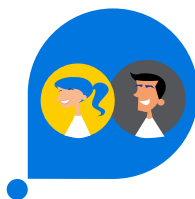
OPTATIVO DE PROFUNDIZACIÓN

En la UC vivirás grandes experiencias. Encontrarás una comunidad inclusiva, sustentable y saludable, abierta al diálogo tolerante y respetuoso. Contarás con apoyo académico permanente y servicios de salud física y mental disponibles durante toda tu carrera. Podrás vivir la cultura, la ciencia, la política, el deporte, la movilidad internacional y un mundo de oportunidades de desarrollo académico y personal.



¿Qué caracteriza a los egresados y egresadas de la carrera?

Los trabajadores y las trabajadoras sociales UC son profesionales de las ciencias sociales con sólidos conocimientos y habilidades para la intervención e investigación social, aportando a la construcción disciplinar. Se desempeñan de manera innovadora en contextos de complejidad demostrando sólidos principios éticos y valores profesionales orientados a la promoción de la dignidad humana y la justicia social.



¿Qué aprenderás en esta carrera?

Al estudiar Trabajo Social en la UC vivirás las experiencias de aprendizaje en distintos ámbitos de la acción profesional. En los primeros años, participarás de una serie de cursos fundantes de las ciencias sociales, que te entregarán marcos teóricos de comprensión de la realidad, así como también, marcos metodológicos y técnicos de intervención e investigación social, de carácter aplicado.

Te irás apropiando de los aprendizajes en el campo de la intervención socio-jurídica, la intervención clínica, la intervención inclusiva y la intervención organizacional.

La formación práctica está en el centro del quehacer.



¿Por qué estudiar Trabajo Social en la UC?

Porque desde 1929 la Escuela de Trabajo Social ha estado a la vanguardia de la formación de profesionales, distinguidos por su excelencia, compromiso público, liderazgo y sólidos valores profesionales y personales.

Porque ofrece una formación innovadora y actualizada que responde a la agenda social de Chile, aportando soluciones innovadoras a problemáticas específicas, a través de certificados de especialidad en los diversos campos de la intervención social.

Porque cuenta con un cuerpo académico de excelencia, que desarrolla y consolida áreas de investigación e intervención variadas, realizando una contribución permanente en la gestión y desarrollo de la política pública.



¿En qué puedo trabajar como Trabajador o Trabajadora Social?

Al egresar de la carrera podrás diseñar, implementar y evaluar políticas públicas, programas, proyectos sociales en organizaciones públicas y privadas.

Además, realizar intervenciones sociales en campos del área clínica, jurídica, organizacional, educativa, inclusiva (migrantes, etnias, minorías, personas mayores, discapacidad).

Podrás desenvolverte investigando y realizando gestión social en ministerios del área social, municipalidades, instituciones de asistencia social nacionales e internacionales.

También podrás trabajar en el área de recursos humanos y dirección de servicios de bienestar en empresas.

Admisión Centralizada 2025

REQUISITOS MÍNIMOS



Competencia
Matemática 1



Historia y
Ciencias Sociales



Competencia
Lectora



Notas Enseñanza
Media



Ranking

Vacantes ofrecidas 2024 / **69**

Puntaje último matriculado PAES 2024 / **710,95 puntos**

Promedio PAES mínimo de postulación (C. Lectora y
C. Matemática 1) / 485 puntos

VÍAS DE ADMISIÓN

La UC cuenta con vías alternativas a la Admisión Centralizada. Conoce las distintas vías de Admisión Directa Equidad y Admisión Directa Especial en admission.uc.cl

FINANCIAMIENTO

Debido a que la UC cuenta con acreditación institucional, podrás acceder a la Gratuidad y otros beneficios estatales e internos para financiar tus estudios.



PONTIFICIA
UNIVERSIDAD
CATÓLICA
DE CHILE