



PONTIFICIA  
UNIVERSIDAD  
CATÓLICA  
DE CHILE

# PEDAGOGÍA EN EDUCACIÓN PARVULARIA

FACULTAD DE EDUCACIÓN

**GRADO  
ACADÉMICO**

Licenciado en Educación -  
Licenciada en Educación

**TÍTULO  
PROFESIONAL**

Educador de Párvulos -  
Educadora de Párvulos



# Diagrama Curricular

Resolución VRA N°247/2024

1° semestre	Práctica en Educación Parvularia I	Aprendizaje y Desarrollo I	Fundamentos y Desafíos de la Educación Parvularia	Desarrollo del Lenguaje Oral y su Didáctica	Corporalidad y Juego en Educación Parvularia
2° semestre	Diversidad e Inclusión en Educación	Curriculum y Mod. Curriculares en Ed. Parvularia	Libros y Literatura para las Infancias	Electivo Formación Teológica	Electivo Formación General
3° semestre	Práctica Educación Parvularia II	Aprendizaje y Desarrollo II	Evaluación en Educación Parvularia	Didáctica de la Literacidad Inicial	Familia, Comunidad y Educación
4° semestre	Curso Mayor	Curso Mayor	Curso Mayor	Filosofía: ¿Para Qué?	Electivo Formación General
5° semestre	Práctica Educación Parvularia III	Promoción y Protección de la Salud en la Infancia	Curso Mayor	Curso Mayor	Electivo Formación General
6° semestre	Curso Mayor	Curso Mayor	Curso Mayor	Electivo Formación General	Electivo Formación General
7° semestre	Curso Minor	Curso Minor	Curso Minor	Curso Minor	Curso Minor
8° semestre	Práctica Educación Parvularia IV	Dimensión Ética de la Profesión Docente	Curso Mayor	Curso Mayor	Electivo Formación General

## LICENCIATURA EN EDUCACIÓN

9° semestre	Práctica Profesional en Educación Parvularia I	Bienestar y Autocuidado Docente
10° semestre	Práctica Profesional en Educación Parvularia II	Liderazgo en Educación Parvularia

## TÍTULO PROFESIONAL

### TIPOS DE CURSOS

MÍNIMOS DISCIPLINARIOS

FORMACIÓN GENERAL

MAJOR

MINOR

MÍNIMOS DE TITULACIÓN

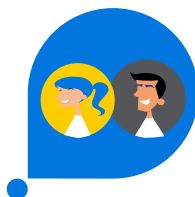
OPTATIVO DE PROFUNDIZACIÓN

En la UC vivirás grandes experiencias. Encontrarás una comunidad inclusiva, sustentable y saludable, abierta al diálogo tolerante y respetuoso. Contarás con apoyo académico permanente y servicios de salud física y mental disponibles durante toda tu carrera. Podrás vivir la cultura, la ciencia, la política, el deporte, la movilidad internacional y un mundo de oportunidades de desarrollo académico y personal.



### ¿Qué caracteriza a los egresados y egresadas de la carrera?

Los educadores y las educadoras de Párvulos UC son profesionales con un fuerte compromiso y responsabilidad por el desarrollo de aprendizajes de calidad de todos los niños y las niñas, siendo agentes de cambios en las comunidades educativas donde se desempeñan, otorgando sentido y trascendencia a su ejercicio profesional.



### ¿Qué aprenderás en esta carrera?

Al estudiar Pedagogía en Educación Parvularia en la UC podrás escoger entre 6 diversas trayectorias formativas a través de dos Majors (Educación Inicial y Educación Temprana) y tres, minors (Interculturalidad, Expresión Infantil y Recursos Educativos y Juego) ofreciendo una formación para el trabajo interdisciplinario del campo profesional de la educación infantil, desde una práctica pedagógica que acoge y valora la diversidad.

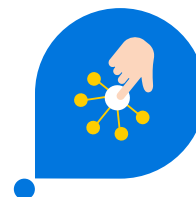


### ¿Por qué estudiar Pedagogía en Educación Parvularia en la UC?

Porque contarás con una planta de académicos que participan en la generación de políticas públicas y de conocimiento sobre primera infancia y la formación inicial docente con un amplio reconocimiento a nivel nacional e internacional.

Porque tendrás instalaciones para actividades presenciales y remotas (bibliotecas, laboratorios, gimnasios, teatro, salas de corporalidad, música y arte, entre otros).

Porque contarás con una red de colegios y jardines en convenio, para el desarrollo de prácticas tempranas y profesionales e implementaciones de cursos disciplinares que permiten una vinculación con el campo profesional para el desarrollo y mejoramiento continuo de la calidad en la educación infantil.



### ¿En qué puedes trabajar como Educador o Educadora de Párvulos?

Al egresar de la carrera serás capaz de liderar equipos de sala en los niveles sala cuna, niveles medio y transición, en centros educativos e incluso en modalidades no convencionales como escuelas hospitalarias o proyectos educativos comunitarios. Además, podrás asumir cargos de coordinación a nivel pre-escolar o dirección de una institución educativa de la primera infancia. También en diversos campos profesionales vinculados con la primera infancia, desarrollando material y recursos educativos en editoriales, diseñando políticas y líneas de acción en ministerios y fundaciones; diseñando programas educativos para niños y niñas en museos, centros educativos o de salud, entre otros.

## Admisión Centralizada 2025

### REQUISITOS MÍNIMOS



Competencia Matemática 1



Historia y Ciencias Sociales o Ciencias



Competencia Lectora



Notas Enseñanza Media



Ranking

Vacantes ofrecidas 2025 / **80**

Puntaje último matriculado PAES 2024 / **710,80 puntos**

Promedio PAES mínimo de postulación (C. Lectora y C. Matemática 1) / 485 puntos

Para ingresar a una carrera de pedagogía se requiere cumplir con los requisitos de preadmisibilidad, según lo establecido en la Ley N° 20.903.

### VÍAS DE ADMISIÓN

La UC cuenta con vías alternativas a la Admisión Centralizada. Conoce las distintas vías de Admisión Directa Equidad y Admisión Directa Especial en [admision.uc.cl](http://admision.uc.cl)

### FINANCIAMIENTO

Debido a que la UC cuenta con acreditación institucional, podrás acceder a la Gratuidad y otros beneficios estatales e internos para financiar tus estudios.



PONTIFICIA  
UNIVERSIDAD  
CATÓLICA  
DE CHILE