



PONTIFICIA  
UNIVERSIDAD  
CATÓLICA  
DE CHILE

# PEDAGOGÍA EN EDUCACIÓN GENERAL BÁSICA

FACULTAD DE EDUCACIÓN

**GRADO  
ACADÉMICO**

Licenciado en Educación -  
Licenciada en Educación

**TÍTULO PROFESIONAL**

Profesor - Profesora de  
Educación General Básica, con  
mención en:

- Lenguaje y Comunicación
- Ciencias Sociales
- Matemática
- Ciencias Naturales



# Diagrama curricular

Resolución VRA N° 133/2021

1° semestre	Números	Aprendizaje y Desarrollo: Teoría y Práctica	Teoría de la Educación	Desarrollo y Enseñanza del Lenguaje Artístico Visual	Fundamentos Lingüísticos	
2° semestre	Geometría I	Aprendizaje y Desarrollo del Escolar	Currículum en la Educación Básica	Oralidad y Desarrollo Semiótico Infantil	Práctica I: Educación Básica	
3° semestre	Química General	Evaluación en Educación Básica	Didáctica de la Lectura	Ciencias Sociales	Electivo Formación Teológica	
4° semestre	Análisis de Datos	Introducción a la Biología	Diversidad e Inclusión en Educación	Optativo Historia de Chile y América	Filosofía: ¿Para Qué?	
5° semestre	Didáctica de la Matemática I	Didáctica de las Ciencias Naturales I	Literatura para Niños	Práctica II: Educación Básica	Electivo Formación General	
6° semestre	Didáctica de la Matemática II	Física General para Educ. Básica	Didáctica de la Escritura	Didáctica de las Ciencias Sociales	Electivo Formación General	
7° semestre	Seminario de Investigación en Educación	Geografía de Chile: Espacio y Sociedad	Práctica III: Educación Básica	Electivo Formación General	Electivo Formación General	
8° semestre	Didáctica de las Ciencias Naturales II	Dimensión Ética de la Profesión Docente	Didáctica de la Geografía	Curso Electivo Educación	Electivo Formación General	Electivo Formación General
LICENCIATURA EN EDUCACIÓN						
9° semestre	Gestión y Liderazgo en el Aula	Curso Mención	Curso Mención	Práctica Profesional I		
10° semestre	Curso Mención	Curso Mención	Curso Didáctica en Mención	Práctica Profesional II		
TÍTULO PROFESIONAL						

## TIPOS DE CURSOS

MÍNIMOS DISCIPLINARIOS

FORMACIÓN GENERAL

MENCIÓN

MÍNIMOS DE TITULACIÓN

OPTATIVO DE PROFUNDIZACIÓN

Para egresar de tu carrera, la Universidad espera que hayas desarrollado habilidades comunicativas que te permitan comprender y expresar ideas de manera eficiente en español y en inglés. Para esto, primero deberás diagnosticar el dominio de tus habilidades a través de exámenes, y en caso que no alcances el nivel definido para tu carrera, existen cursos para nivelar dichas competencias. Más información en [formaciongeneral.uc.cl](http://formaciongeneral.uc.cl)

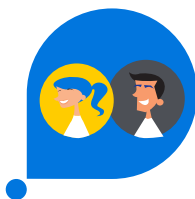
En la UC vivirás grandes experiencias. Encontrarás una comunidad inclusiva, sustentable y saludable, abierta al diálogo tolerante y respetuoso. Contarás con apoyo académico permanente y servicios de salud física y mental disponibles durante toda tu carrera. Podrás vivir la cultura, la ciencia, la política, el deporte, la movilidad internacional y un mundo de oportunidades de desarrollo académico y personal.



### ¿Qué caracteriza a los egresados y egresadas de la carrera?

Los profesores y las profesoras de Educación Básica UC cuentan con competencia profesional y capacidad de pensar críticamente, manteniendo una mirada amplia del mundo. Pueden abordar problemas educativos, formar equipos de trabajo y trabajar colaborativamente, ejerciendo siempre un liderazgo positivo.

Cuentan con un conocimiento didáctico y disciplinar que les permite diseñar e implementar estrategias de enseñanza y evaluación, gestionar ambientes propicios para el aprendizaje y tomar decisiones acordes a las características de sus estudiantes, involucrando a la familia, la escuela y resguardando que el proceso sea inclusivo.



### ¿Qué aprenderás en esta carrera?

Al estudiar Pedagogía General Básica en la UC tendrás un currículum centrado en la práctica.

El plan de estudios contempla prácticas a partir del primer año, que son progresivas, por lo que van evolucionando respecto en su grado de aproximación a los diferentes ambientes escolares, así como también los cursos pedagógicos y didácticos contemplan este mismo tipo de aprendizaje, generando diferentes espacios de aproximación.

En cuanto a las especializaciones, en el noveno semestre de la carrera, podrás escoger entre la mención de Ciencias Naturales, Ciencias Sociales, Lenguaje o Matemática.



### ¿Por qué estudiar Pedagogía General Básica en la UC?

Porque integrarás una facultad que cuenta con una larga trayectoria que avala la formación profesional tanto nacional como internacionalmente.

Porque contarás con un cuerpo académico de alta calidad, vinculado al sistema educacional y preocupado de dar respuestas a las necesidades actuales de la educación por medio de investigaciones.

Porque tendrás un robusto sistema de prácticas que permite mantener lazos estables con diferentes centros educativos.

Porque podrás proseguir tus estudios con el plan de formación continua y optar por programas de postítulos y postgrados.



### ¿En qué puedo trabajar como egresado de Pedagogía General Básica?

Al egresar de la carrera, podrás insertarte exitosamente en diversos contextos laborales, tales como: centros educacionales públicos y privados, gestión educacional y dirección de equipos, centros de estudios y de investigación pedagógica, instituciones dedicadas al diseño de material educativo, instituciones gubernamentales de análisis y diseño de políticas educativas, organismos no gubernamentales (ONG), entre otros.

## Admisión Centralizada 2023

### REQUISITOS MÍNIMOS



Competencia Matemática 1



Historia y Ciencias Sociales o Ciencias



Competencia Lectora



Notas Enseñanza Media



Ranking

Vacantes ofrecidas / **150**

Puntaje último matriculado PDT / **571,75 puntos**

PDT (2022) Promedio PAES mínimo de postulación (C. Lectora y C. Matemática 1) / 485 puntos

Este puntaje corresponde a la selección del Proceso de Admisión 2022 en la escala PDT, de 150 a 850 puntos. A partir de la Admisión 2023, el nuevo Sistema de Acceso a la Educación Superior utilizará una escala diferente, de 100 a 1.000 puntos, junto con otros cambios relevantes. Por lo anterior, estos puntajes no pueden ser utilizados como referencia para la Admisión 2023 o procesos siguientes.

Para ingresar a una carrera de pedagogía se requiere cumplir con los requisitos de preadmisibilidad, según lo establecido en la Ley N° 20.903.

### VÍAS DE ADMISIÓN

La UC cuenta con vías alternativas a la Admisión Centralizada. Conoce las distintas vías de Admisión Directa Equidad y Admisión Directa Especial en [admission.uc.cl](http://admission.uc.cl)

### FINANCIAMIENTO

Debido a que la UC cuenta con acreditación institucional, podrás acceder a la Gratuidad y otros beneficios estatales e internos para financiar tus estudios.



PONTIFICIA  
UNIVERSIDAD  
CATÓLICA  
DE CHILE