



PONTIFICIA
UNIVERSIDAD
CATÓLICA
DE CHILE

KINESIOLOGÍA

FACULTAD DE MEDICINA

**GRADO
ACADÉMICO**

Licenciado en Kinesiología -
Licenciada en Kinesiología

TÍTULO PROFESIONAL

Kinesiólogo - Kinesióloga



kinesiologia.uc.cl

Diagrama Curricular

Resolución VRA N°090/2021

1° semestre	Morfología General	Cálculo	Biología de la Célula	Química	Introducción a la Kinesiología	Fundamentos Psicológicos para Kinesiología	
2° semestre	Morfología de Sistemas	Física	Fisiología	Bioquímica General	Electivo Formación Teológica		
3° semestre	Ciclo Vital	Fisiología del Ejercicio	Fisiopatología General y de Sistemas	Neurociencias del Movimiento	Bioestadística	Electivo Formación General	
4° semestre	Análisis del Movimiento	Fisiología Clínica del Ejercicio	Bases de la Comunicación y Entrevista Clínica	Patología	Bioética	Electivo Formación General	
5° semestre	Razonamiento Clínico y Fundamentos de la Evaluación	Gestión en Organizaciones de Salud	Kinesiología Basada en la Evidencia	Salud Pública	Farmacología para Kinesiología	Filosofía: ¿Para Qué?	Electivo Formación General
6° semestre	Evaluación en Kinesiología Musculoesquelética	Evaluación en Neurokinesiología	Evaluación en Kinesiología Cardiorrespiratoria	Atención Primaria en Salud	Optativo	Electivo Formación General	
7° semestre	Kinesiología Musculoesquelética I	Intervención en Neurokinesiología I	Kinesiología Cardiorrespiratoria I	Rehabilitación Basada en la Comunidad	Investigación en Kinesiología I	Electivo Formación General	
8° semestre	Kinesiología Musculoesquelética II	Intervención en Neurokinesiología II	Kinesiología Cardiorrespiratoria II	Investigación en Kinesiología II	Electivo Formación General	Optativo	
LICENCIATURA EN KINESIOLOGÍA							
9° semestre	Internado: Kinesiología Cardiorrespiratorio Infantil	Internado: Neurokinesiología Infantil	Internado: Kinesiología Cardiorrespiratorio Adulto				
10° semestre	Internado: Kinesiología Musculoesquelética	Internado: Neurokinesiología Adulto	Internado: Kinesiología Musculo-Esquelética Aplicada	Internado: Electivo			

TÍTULO PROFESIONAL

TIPOS DE CURSOS

MÍNIMOS DISCIPLINARIOS

FORMACIÓN GENERAL

MÍNIMOS DE TITULACIÓN

OPTATIVO DE PROFUNDIZACIÓN

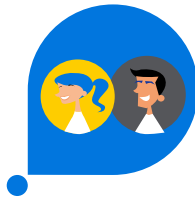
Para egresar de tu carrera, deberás demostrar el desarrollo de habilidades comunicativas tanto en español como en inglés. Asimismo, deberás aprobar un curso de Integridad Académica.

En la UC vivirás grandes experiencias. Encontrarás una comunidad inclusiva, sustentable y saludable, abierta al diálogo tolerante y respetuoso. Contarás con apoyo académico permanente y servicios de salud física y mental disponibles durante toda tu carrera. Podrás vivir la cultura, la ciencia, la política, el deporte, la movilidad internacional y un mundo de oportunidades de desarrollo académico y personal.



¿Qué caracteriza a los egresados y egresadas de la carrera?

Los kinesiólogos y las kinesiólogas UC son profesionales con una sólida formación científica que les permite contribuir en la solución de problemas de salud desde la kinesiología. Generan intervenciones seguras y efectivas, basadas en el razonamiento clínico y en la mejor evidencia científica. Desarrollan acciones de promoción, prevención, diagnóstico, tratamiento y rehabilitación a personas o comunidades en diversas condiciones de vida, salud y funcionalidad. Destacan por una visión amplia e integral de las personas que incluye su dignidad trascendente, dimensiones biológica, psicológica y social. Trabajan en equipos e interactúan en diversos contextos, empleando estrategias de comunicación efectiva y demostrando un comportamiento ético.



¿Qué aprenderás en esta carrera?

Al estudiar Kinesiología en la UC te formarás en el aprendizaje experiencial, adquirirás las habilidades necesarias para el desempeño clínico en kinesiología. Tendrás actividades que se basan en el razonamiento clínico y la innovación, y se complementan con actividades de investigación en el ámbito de la kinesiología, para la toma de decisiones basadas en la mejor evidencia científica disponible. Tendrás una mirada de la salud pública en la que se abordan las problemáticas de salud, donde aprenderás a contribuir con soluciones para personas y comunidades. Los cursos optativos permitirán que puedas profundizar en áreas de interés. En contextos reales y simulados, desarrollarás tus habilidades clínicas.



¿Por qué estudiar Kinesiología en la UC?

Porque contarás con un cuerpo académico comprometido con el aprendizaje de los estudiantes.

Porque tendrás una infraestructura de primer nivel en nuestros laboratorios de: análisis del movimiento, y de fisiología del ejercicio y neurociencias del movimiento.

Porque contarás con salas de simulación y de práctica.

Porque vivirás la experiencia de Aprendizaje y Servicio, lo que te permitirá el contacto con las necesidades reales de las comunidades, aportando soluciones desde la kinesiología.



¿En qué puedes trabajar como Kinesiólogo o Kinesióloga?

Al egresar de la carrera podrás ejercer en hospitales públicos y privados, centros ambulatorios de salud, colegios de integración y de educación especial, consultas privadas, mutualidades laborales y aseguradoras privadas, servicios médicos de empresas, gimnasios, centros y clubes deportivos, Establecimientos de Larga Estadía para Adultos Mayores (ELEAM), centros de día, asociaciones, fundaciones y ONG's, y en la gestión y administración de centros de salud.

Admisión Centralizada 2025

REQUISITOS MÍNIMOS



Competencia
Matemática 1



Ciencias



Competencia
Lectora



Notas Enseñanza
Media



Ranking

Vacantes ofrecidas 2025 / **75**

Puntaje último matriculado PAES 2024 / **806,05 puntos**

Promedio PAES mínimo de postulación (C. Lectora y
C. Matemática 1) / 485 puntos

VÍAS DE ADMISIÓN

La UC cuenta con vías alternativas a la Admisión Centralizada. Conoce las distintas vías de Admisión Directa Equidad y Admisión Directa Especial en admission.uc.cl

FINANCIAMIENTO

Debido a que la UC cuenta con acreditación institucional, podrás acceder a la Gratuidad y otros beneficios estatales e internos para financiar tus estudios.



PONTIFICIA
UNIVERSIDAD
CATÓLICA
DE CHILE