



PONTIFICIA  
UNIVERSIDAD  
CATÓLICA  
DE CHILE

# INTERPRETACIÓN MUSICAL

FACULTAD DE ARTES

## GRADO ACADÉMICO

Licenciado en Interpretación  
Musical - Licenciada en  
Interpretación Musical

## TÍTULO PROFESIONAL

Intérprete Musical, con  
especialidad en: Arpa, Canto,  
Clarinete, Clavecín, Contrabajo,  
Corno, Dirección Coral, Fagot,  
Flauta dulce, Flauta travesa,  
Guitarra, Laúd, Oboe, Percusión,  
Piano, Saxofón, Trombón,  
Trompeta, Tuba, Viola, Viola da  
gamba, Violín y Violonchelo.

[musica.uc.cl](http://musica.uc.cl)

# Diagrama Curricular

Resolución VRA N°250/2023

Esta malla es referencial. La distribución y la cantidad de cursos a rendir varían según la especialidad del estudiante. Revisa las mallas por especialidad en [admission.uc.cl](http://admission.uc.cl)

1° semestre	Lectura y Auditivo 1	Teclado Funcional 1	Introducción a la Audición Musical	Práctica Coral para Músicos	Actividad Principal	Filosofía: ¿Para Qué?
2° semestre	Lectura y Auditivo 2	Teclado Funcional 2	Actividad Principal	Electivo Formación Teológica	Electivo Formación General	
3° semestre	Lectura y Auditivo 3	Armonía 1	Actividad Principal	Electivo Formación General	Electivo Formación General	
4° semestre	Lectura y Auditivo 4	Armonía 2	Actividad Principal	Electivo Formación General	Electivo Formación General	
5° semestre	Lectura y Auditivo Avanzado 1	Armonía 3	Análisis 1	Historia de la Música: Edad Media y Renacimiento	Actividad Principal	Mínimo Especialidad
6° semestre	Lectura y Auditivo Avanzado 2	Armonía 4	Análisis 2	Historia de la Música: Barroco y Clasicismo	Actividad Principal	Mínimo Especialidad
7° semestre	Lectura y Auditivo Avanzado 3	Análisis 3	Historia de la Música: Del Romanticismo a la Música Docta del S. XX	Actividad Principal	Mínimo Especialidad	Mínimo Especialidad
8° semestre	Lectura y Auditivo Avanzado 4	Análisis 4	Música en Chile y América	Actividad Principal	Mínimo Especialidad	Mínimo Especialidad
9° semestre	Actividad Principal	Mínimo Especialidad	Mínimo Especialidad	Mínimo Especialidad	Optativo de Profundización	Electivo Formación General
10° semestre	Actividad Principal	Mínimo Especialidad	Optativo de Profundización	Optativo de Profundización		

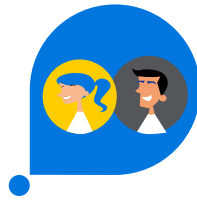
## LICENCIATURA EN INTERPRETACIÓN MUSICAL Y TÍTULO PROFESIONAL

### TIPOS DE CURSOS

MÍNIMOS DISCIPLINARIOS	FORMACIÓN GENERAL	MÍNIMO ESPECIALIDAD	MÍNIMOS DE TITULACIÓN	OPTATIVO DE PROFUNDIZACIÓN
------------------------	-------------------	---------------------	-----------------------	----------------------------

Para egresar de tu carrera, deberás demostrar el desarrollo de habilidades comunicativas tanto en español como en inglés. Asimismo, deberás aprobar un curso de Integridad Académica.

En la UC vivirás grandes experiencias. Encontrarás una comunidad inclusiva, sustentable y saludable, abierta al diálogo tolerante y respetuoso. Contarás con apoyo académico permanente y servicios de salud física y mental disponibles durante toda tu carrera. Podrás vivir la cultura, la ciencia, la política, el deporte, la movilidad internacional y un mundo de oportunidades de desarrollo académico y personal.



### ¿Qué caracteriza a los egresados y egresadas de la carrera?

Los intérpretes y las intérpretes musicales UC, en sus 23 especialidades, son expertos en el conocimiento aplicado del arte musical, especializados en alguna de sus diversas expresiones, ya sea en instrumento, canto o dirección coral.

Como profesionales tienen la competencia de abarcar amplias áreas en el desarrollo de su quehacer, desde la creación y ejecución musical, la investigación, y el apoyo a las variadas necesidades de la industria musical.

Son profesionales con un profundo compromiso social, con una mirada amplia y crítica de la cultura más allá de su especialidad, siendo capaces de enfrentar diversos desafíos de manera creativa y eficiente.

### ¿Qué aprenderás en esta carrera?

Al estudiar Interpretación Musical en la UC aprenderás los elementos técnicos y expresivos para la interpretación de alto nivel en tu especialidad, a manejar el lenguaje musical, técnicas de composición musical, métodos de investigación, y el contexto social y cultural que rodea el arte musical en general.

Tendrás un plan de estudios que se caracteriza por iniciar la especialidad desde el primer día de clases. El programa UC se caracteriza por incluir cursos únicos dentro de las universidades chilenas, dando así un sello profesional único.

Al final de la carrera, tendrás una serie de créditos de cursos optativos de profundización, en donde podrás especializarte en áreas específicas de su especialidad, o explorar otras especialidades de la música, logrando así una visión integral de las artes musicales.

### ¿Por qué estudiar Interpretación Musical en la UC?

Porque el Instituto de Música UC (IMUC) basa su acción en los conceptos de universalidad y diversidad del arte, promoviendo la valoración de las distintas culturas musicales. Tiene presencia activa en la vida musical nacional, a través de solistas, conjuntos profesionales y de alumnos destacados.

Porque posee un cuerpo docente de excelencia compuesto por los más destacados intérpretes, creadores e investigadores del medio musical chileno, quienes participan en diversos proyectos y realizan trabajos en el campo de la creación, investigación e interpretación.

Porque posee la mejor infraestructura para el estudio de la música en Chile.

Porque el IMUC desarrolla un intenso trabajo de extensión.

### ¿En qué puedo trabajar como Intérprete Musical?

Al egresar de la carrera y dependiendo de tu especialidad, podrás ejercer tu profesión como músico solista, en orquestas sinfónicas, agrupaciones corales, salas de concierto y teatro musical, elencos musicales para ópera, bandas, agrupaciones de cámara, universidades, academias e institutos culturales, empresas artísticas musicales, radio, cine y televisión.

## Admisión Centralizada 2025

### REQUISITOS MÍNIMOS



Competencia Matemática 1



Historia y Ciencias Sociales o Ciencias



Competencia Lectora



Notas Enseñanza Media



Ranking



Prueba Especial

Vacantes ofrecidas 2024 / **20**

Puntaje último matriculado PAES 2024 / **720,44 puntos**

Promedio PAES mínimo de postulación (C. Lectora y C. Matemática 1) / 485 puntos

Para ingresar a esta carrera es obligatorio rendir una prueba adicional que mide las aptitudes, destrezas y habilidades propias del área de estudio. Esta evaluación se pondera en un 40%, luego de obtener el conjunto puntaje ponderado de la PAES (60%).

### VÍAS DE ADMISIÓN

La UC cuenta con vías alternativas a la Admisión Centralizada. Conoce las distintas vías de Admisión Directa Equidad y Admisión Directa Especial en [admision.uc.cl](http://admision.uc.cl)

### FINANCIAMIENTO

Debido a que la UC cuenta con acreditación institucional, podrás acceder a la Gratuidad y otros beneficios estatales e internos para financiar tus estudios.



PONTIFICIA  
UNIVERSIDAD  
CATÓLICA  
DE CHILE