



PONTIFICIA  
UNIVERSIDAD  
CATÓLICA  
DE CHILE

# INGENIERÍA COMERCIAL

FACULTAD DE ECONOMÍA  
Y ADMINISTRACIÓN

**GRADO  
ACADÉMICO**

Licenciado en Ciencias  
Económicas y de la  
Administración - Licenciada en  
Ciencias Económicas y de la  
Administración

**TÍTULO PROFESIONAL**

Ingeniero Comercial - Ingeniera  
Comercial con mención en:  
- Administración de Empresas  
- Economía

# Diagrama Curricular

Resolución VRA N°080/2019

1° semestre	Introducción a la Programación	Cálculo I	Introducción a la Microeconomía	Contabilidad	Comportamiento Organizacional		
2° semestre	Probabilidad y Estadística	Introducción al Álgebra Lineal	Cálculo II	Introducción a la Macroeconomía	Filosofía: ¿Para qué?		
3° semestre	Inferencia Estadística	Aplicaciones Mat. para Economía y Negocios	Análisis Económico y Experiencia Chilena	Fundamentos de Finanzas	Electivo Formación General		
4° semestre	Econometría	Microeconomía I	Estrategia de la Organización	Fundamentos de Marketing	Electivo Formación General		
5° semestre	Microeconomía II	Macroeconomía I	Teoría Financiera	Ética, Economía y Empresa	Electivo Formación General		
6° semestre	Optativo de Profundización	Estrategia Competitiva	Competencia y Mercado	Contabilidad de Costos	Empresa y Legislación	Marketing Analytics	Electivo Formación General
7° semestre	Optativo de Profundización	Macroeconomía II	Contabilidad Gerencial	Dirección de Personas	Electivo Formación General		
8° semestre	Optativo de Profundización	Optativo de Profundización	Práctica Social	Electivo Formación General	Electivo Formación General		
LICENCIATURA EN CIENCIAS ECONÓMICAS Y DE LA ADMINISTRACIÓN							
9° semestre	Curso Mención	Curso Mención	Curso Mención	Curso Mención	Curso Mención		
10° semestre	Curso Mención	Curso Mención	Curso Mención	Práctica Profesional			
TÍTULO PROFESIONAL							

## TIPOS DE CURSOS

MÍNIMOS DISCIPLINARIOS

FORMACIÓN GENERAL

MENCIÓN

MÍNIMOS DE TITULACIÓN

OPTATIVO DE PROFUNDIZACIÓN

Para egresar de tu carrera, la Universidad espera que hayas desarrollado habilidades comunicativas que te permitan comprender y expresar ideas de manera eficiente en español y en inglés. Para esto, primero deberás diagnosticar el dominio de tus habilidades a través de exámenes, y en caso que no alcances el nivel definido para tu carrera, existen cursos para nivelar dichas competencias. Más información en [formaciongeneral.uc.cl](http://formaciongeneral.uc.cl)

En la UC vivirás grandes experiencias. Encontrarás una comunidad inclusiva, sustentable y saludable, abierta al diálogo tolerante y respetuoso. Contarás con apoyo académico permanente y servicios de salud física y mental disponibles durante toda tu carrera. Podrás vivir la cultura, la ciencia, la política, el deporte, la movilidad internacional y un mundo de oportunidades de desarrollo académico y personal.

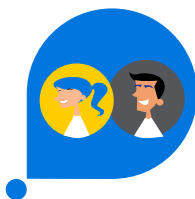


### ¿Qué caracteriza a los egresados y egresadas de la carrera?

Los ingenieros y las ingenieras comerciales UC tienen una sólida base teórica y aplicada de las distintas áreas de la administración de empresas y la economía.

Son profesionales que destacan por su pensamiento crítico y analítico, y por su capacidad para resolver problemas complejos y reales a través de soluciones innovadoras.

Además, tienen una visión integral de la sociedad, comprenden los desafíos presentes y futuros del mundo e integran en su quehacer las perspectivas de otras disciplinas.



### ¿Qué aprenderás en esta carrera?

Al estudiar Ingeniería Comercial en la UC tendrás una base de cursos cuantitativos que te preparará para los cursos más avanzados de economía y administración. Aprenderás las herramientas de marketing, finanzas, gestión de personas, innovación y emprendimiento. Además, desarrollarás una alta capacidad analítica, habilidades para resolver problemas, trabajo en equipo y liderazgo. Así, podrás enfrentarte y buscar soluciones a los problemas globales que afectan a las organizaciones y el mercado.



### ¿Por qué estudiar Ingeniería Comercial en la UC?

Porque te integrarás a la Facultad de Economía y Administración UC que ocupa el primer lugar del país en Economía y Administración.

Porque contarás con una planta académica de primer nivel, la cual se ha formado en las más importantes universidades extranjeras.

Porque estarás aprendiendo en la frontera del conocimiento debido a la investigación de vanguardia que realizamos.

Porque te integrarás a un grupo selecto de estudiantes interesados en transformar la realidad social y económica.



### ¿En qué puedes trabajar como Ingeniero o Ingeniera Comercial?

Al egresar de la carrera podrás desempeñarte en el ámbito público y privado. Podrás trabajar en distintos tipos de organizaciones e instituciones en áreas de gestión, marketing, finanzas, recursos humanos, investigación, desarrollo, estudios o consultoría. También estarás preparado para emprender con tu propia empresa.

## Admisión Centralizada 2023

### REQUISITOS MÍNIMOS



Competencia Matemática 1



Historia y Ciencias Sociales o Ciencias



Competencia Lectora



Notas Enseñanza Media



Ranking



Competencia Matemática 2

Vacantes ofrecidas / **418**

Puntaje último matriculado PDT / **726,80 puntos**

PDT (2022) Promedio PAES mínimo de postulación (C. Lectora y C. Matemática 1) / 485 puntos

Este puntaje corresponde a la selección del Proceso de Admisión 2022 en la escala PDT, de 150 a 850 puntos. A partir de la Admisión 2023, el nuevo Sistema de Acceso a la Educación Superior utilizará una escala diferente, de 100 a 1.000 puntos, junto con otros cambios relevantes. Por lo anterior, estos puntajes no pueden ser utilizados como referencia para la Admisión 2023 o procesos siguientes.

### VÍAS DE ADMISIÓN

La UC cuenta con vías alternativas a la Admisión Centralizada. Conoce las distintas vías de Admisión Directa Equidad y Admisión Directa Especial en [admission.uc.cl](http://admission.uc.cl)

### FINANCIAMIENTO

Debido a que la UC cuenta con acreditación institucional, podrás acceder a la Gratuidad y otros beneficios estatales e internos para financiar tus estudios.



PONTIFICIA  
UNIVERSIDAD  
CATÓLICA  
DE CHILE