



PONTIFICIA  
UNIVERSIDAD  
CATÓLICA  
DE CHILE

# ENFERMERÍA

FACULTAD DE MEDICINA

**GRADO  
ACADÉMICO**

Licenciado en Enfermería -  
Licenciada en Enfermería

**TÍTULO  
PROFESIONAL**

Enfermero - Enfermera



[enfermeria.uc.cl](http://enfermeria.uc.cl)

# Diagrama Curricular

Resolución VRA N°075/2021

1° semestre	Anatomía General y del Desarrollo	Química	Psicología	Naturaleza de la Enfermería	Salud, Cultura y Sociedad Global	Metodología de la Investigación
2° semestre	Bioquímica Celular	Bioestadística	Cuidados de Enfermería I	Salud Pública	Filosofía: ¿Para Qué?	
3° semestre	Microbiología e Infect. Clínica	Fisiología	Cuidados de Enfermería de la Persona y Familia	Educación para la Salud	Electivo Formación General	
4° semestre	Farmacología Clínica	Fisiopatología General y de Sistemas	Cuidados de Enfermería II	Informática en Salud I	Gestión y Liderazgo I	Electivo Formación General
5° semestre	Cuidados de Enfermería del Adulto y Persona Mayor	Dimensión Interpersonal del Cuidado de Enfermería	Electivo Formación General	Electivo Formación General		
6° semestre	Cuidados de Enfermería en la Infancia y Adolescencia	Fundamentos Éticos del Ejercicio Profesional	Optativo de Profundización	Electivo Formación General		
7° semestre	Enfermería en Salud Familiar y Comunitaria	Cuidados de Enfermería en Salud Mental	Investigación	Electivo Formación General		
8° semestre	Cuidados de Enfermería en Personas con Condiciones Crónicas de Salud	Informática en Salud II	Gestión y Liderazgo II	Optativo de Profundización	Electivo Formación General	
LICENCIATURA EN ENFERMERÍA						
9° semestre	Internado de Enfermería Hospitalario	Internado de Enfermería en Urgencias				
10° semestre	Internado de Enfermería Ambulatorio	Internado de Enfermería Electivo				

TÍTULO PROFESIONAL

## TIPOS DE CURSOS

MÍNIMOS DISCIPLINARIOS

FORMACIÓN GENERAL

MÍNIMOS DE TITULACIÓN

OPTATIVO DE PROFUNDIZACIÓN

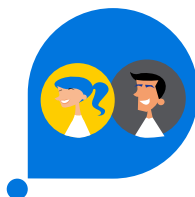
Para egresar de tu carrera, la Universidad espera que hayas desarrollado habilidades comunicativas que te permitan comprender y expresar ideas de manera eficiente en español y en inglés. Para esto, primero deberás diagnosticar el dominio de tus habilidades a través de exámenes, y en caso que no alcances el nivel definido para tu carrera, existen cursos para nivelar dichas competencias. Más información en [formaciongeneral.uc.cl](http://formaciongeneral.uc.cl)

En la UC vivirás grandes experiencias. Encontrarás una comunidad inclusiva, sustentable y saludable, abierta al diálogo tolerante y respetuoso. Contarás con apoyo académico permanente y servicios de salud física y mental disponibles durante toda tu carrera. Podrás vivir la cultura, la ciencia, la política, el deporte, la movilidad internacional y un mundo de oportunidades de desarrollo académico y personal.



### ¿Qué caracteriza a los egresados y egresadas de la carrera?

Los enfermeros y las enfermeras UC son profesionales capacitados para entregar cuidados de salud a personas, familias, grupos y comunidades a lo largo del curso de sus vidas, de manera autónoma y colaborativa con el equipo de salud, en escenarios de atención de diferentes niveles de complejidad. Se distinguen por trabajar con integridad, responsabilidad, consistencia ética y respeto por la dignidad humana.



### ¿Qué aprenderás en esta carrera?

Al estudiar Enfermería en la UC aprenderás a otorgar cuidados de enfermería humanizados y con sólidos fundamentos científicos y de la propia disciplina.

Conocerás el automanejo de las condiciones crónicas de salud, cuidados paliativos, gestión y liderazgo de enfermería para una atención de salud de calidad y segura, evaluación crítica de la evidencia científica, educación y promoción para la salud, trabajo en equipo interprofesional, pensamiento crítico, competencia cultural, responsabilidad social, uso de la informática en salud y la integración teórica y práctica de las habilidades de cuidado mediante simulación y experiencias clínicas comunitarias, ambulatorias y hospitalarias en escenarios clínicos de diversa complejidad en una amplia red de campos clínicos públicos y privados.



### ¿Por qué estudiar Enfermería en la UC?

Porque integrarás una escuela de larga trayectoria y experiencia formando profesionales destacados por el ejercicio humanizado de la Enfermería.

Porque tendrás un plan de estudios que se ha consolidado a nivel nacional e internacional, con capacidad de adaptación y respuesta a la situación socio-sanitaria chilena, posicionando a la carrera como líder en la formación de enfermeros y enfermeras para el país.

Porque desarrollarás tus experiencias clínicas hospitalarias, ambulatorias y comunitarias en los campos clínicos de la UC y de la red pública de salud.

Porque tendrás un cuerpo académico que cuenta con una relevante trayectoria en docencia, investigación y vinculación con la sociedad.

Porque serás parte de una carrera con sólidos vínculos con universidades de prestigio internacional, lo que facilita el intercambio, la interculturalidad y el acceso oportuno de los y las estudiantes a los avances de la disciplina.



### ¿En qué puedes trabajar como Enfermero o Enfermera?

Al egresar de la carrera podrás trabajar en Instituciones, establecimientos u organismos de salud (hospitales, clínicas, centros de salud familiar, centros médicos). También en instituciones educacionales (salas cuna, jardines infantiles, escuelas y universidades), municipalidades, industrias, empresas, isapres, atención domiciliaria, hogares de ancianos, centros comunitarios, etc. También podrás desarrollarte en laboratorios de tomas de muestra de exámenes y en el ejercicio privado de la profesión.

## Admisión Centralizada 2023

### REQUISITOS MÍNIMOS



Competencia Matemática 1



Ciencias



Competencia Lectora



Notas Enseñanza Media



Ranking

Vacantes ofrecidas / **117**

Puntaje último matriculado PDT / **717,95 puntos**

PDT (2022) Promedio PAES mínimo de postulación (C. Lectora y C. Matemática 1) / 485 puntos

Este puntaje corresponde a la selección del Proceso de Admisión 2022 en la escala PDT, de 150 a 850 puntos. A partir de la Admisión 2023, el nuevo Sistema de Acceso a la Educación Superior utilizará una escala diferente, de 100 a 1.000 puntos, junto con otros cambios relevantes. Por lo anterior, estos puntajes no pueden ser utilizados como referencia para la Admisión 2023 o procesos siguientes.

### VÍAS DE ADMISIÓN

La UC cuenta con vías alternativas a la Admisión Centralizada. Conoce las distintas vías de Admisión Directa Equidad y Admisión Directa Especial en [admission.uc.cl](http://admission.uc.cl)

### FINANCIAMIENTO

Debido a que la UC cuenta con acreditación institucional, podrás acceder a la Gratuidad y otros beneficios estatales e internos para financiar tus estudios.



PONTIFICIA  
UNIVERSIDAD  
CATÓLICA  
DE CHILE