



PONTIFICIA
UNIVERSIDAD
CATÓLICA
DE CHILE

ARQUEOLOGÍA

FACULTAD DE CIENCIAS SOCIALES

**GRADO
ACADÉMICO**

Licenciado en Arqueología -
Licenciada en Arqueología

TÍTULO PROFESIONAL

Arqueólogo - Arqueóloga



Diagrama Curricular

Resolución VRA N°036/2021

1° semestre	Paradigmas Sociológicos	Razonamiento Cuantitativo	Paradigmas Antropológicos	Introducción a la Arqueología	Introducción a la Antropología Biológica	
2° semestre	Sociedad y Cultura Latinoamericana	Teoría Arqueológica y Cultura Material Moderna	Prehistoria General	Filosofía: ¿Para Qué?	Electivo Formación General	
3° semestre	Antropología del Lenguaje	Metodología de la Investigación Social	Teoría Antropológica I	Ética Social	Electivo Formación Teológica	
4° semestre	Prehistoria de América	Introducción a la Etnografía	Teoría Antropológica II	Electivo Formación General	Electivo Formación General	
5° semestre	Arqueología Avanzada I	Interpretación en Arqueología	Arqueología Cuantitativa	Electivo Formación General	Electivo Formación General	
6° semestre	Arqueología Avanzada II	Arqueologías Simbólicas y Materialidades	Arqueometría	Arqueología de Chile I	Electivo Formación General	
7° semestre	Arqueología Avanzada III	Arqueologías Políticas y las Formas del Poder	Laboratorio I	Arqueología de Chile II	Optativo de Profundización	
8° semestre	Arqueología de los Recursos Naturales	Arqueologías Económicas y Consumo	Laboratorio II	Arqueología de Chile III	Optativo de Profundización	Examen de Grado
LICENCIATURA EN ARQUEOLOGÍA						
9° semestre	Arqueología y Empresa	Arqueología y Ciencia	Arqueología y Políticas Públicas	Optativo de Profundización	Optativo de Profundización	
10° semestre	Taller de Titulación	TÍTULO PROFESIONAL				

TIPOS DE CURSOS

MÍNIMOS DISCIPLINARIOS

FORMACIÓN GENERAL

MÍNIMOS DE TITULACIÓN

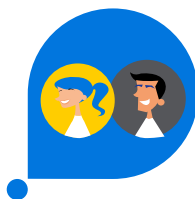
OPTATIVO DE PROFUNDIZACIÓN

En la UC vivirás grandes experiencias. Encontrarás una comunidad inclusiva, sustentable y saludable, abierta al diálogo tolerante y respetuoso. Contarás con apoyo académico permanente y servicios de salud física y mental disponibles durante toda tu carrera. Podrás vivir la cultura, la ciencia, la política, el deporte, la movilidad internacional y un mundo de oportunidades de desarrollo académico y personal.



¿Qué caracteriza a los egresados y egresadas de la carrera?

Los arqueólogos y las arqueólogas UC son profesionales interdisciplinarios, capaces de reconocer, analizar y valorar las diferencias culturales y sociales del pasado y del presente, mediante el estudio de la cultura material. Cuentan con el criterio ético y la mirada crítica y creativa necesaria para realizar cualquier labor arqueológica: investigación, estudios de impacto ambiental y gestión patrimonial.



¿Qué aprenderás en esta carrera?

Al estudiar Arqueología en la UC tendrás una base teórico-metodológica a través de cursos introductorios, sobre procesos históricos y métodos en ciencias sociales. Contarás con una formación metodológica interdisciplinaria y especialización en trabajo de campo y laboratorio.

En el último año, podrás consolidarte con la especialización en tres ejes laborales: investigación, empresa y patrimonio, lo que te permitirá tener una clara perspectiva de responsabilidad frente al desarrollo y manejo del patrimonio cultural y natural.



¿Por qué estudiar Arqueología en la UC?

Porque tendrás una visión interdisciplinaria y contarás con una oferta académica innovadora en el país.

Porque contarás con un cuerpo académico que está compuesto por docentes con estudios avanzados en Chile y en el extranjero y que realizan investigaciones de vanguardia a lo largo de todo el país.

Porque tendrás redes profesionales y de investigación, que te permitirán una incorporación temprana al mundo laboral y académico.

Porque tendrás una estructura curricular que combina la reflexión académica y la aplicación de metodologías y técnicas profesionales, orientando las capacidades de los futuros y las futuras arqueólogos y arqueólogas.



¿En qué puedo trabajar como Arqueólogo o Arqueóloga?

Al egresar de la carrera podrás desempeñarte de forma profesional en la investigación científica tanto a nivel nacional como internacional. También puedes tener un rol relevante en la gestión patrimonial en organismos públicos y privados, como museos y fundaciones, así como diseñar, implementar y evaluar políticas públicas (patrimonio, memoria, arqueología forense). Además, estarás preparado para realizar consultorías y estudios de impacto ambiental en el ámbito de obras públicas y privadas, a través de empresas y consultoras.

Admisión Centralizada 2025

REQUISITOS MÍNIMOS



Competencia
Matemática 1



Historia y
Ciencias Sociales



Competencia
Lectora



Notas Enseñanza
Media



Ranking

Vacantes ofrecidas 2024 / **74**

Puntaje último matriculado PAES 2024 / **758,80 puntos**

Promedio PAES mínimo de postulación (C. Lectora y
C. Matemática 1) / 485 puntos

VÍAS DE ADMISIÓN

La UC cuenta con vías alternativas a la Admisión Centralizada. Conoce las distintas vías de Admisión Directa Equidad y Admisión Directa Especial en admission.uc.cl

FINANCIAMIENTO

Debido a que la UC cuenta con acreditación institucional, podrás acceder a la Gratuidad y otros beneficios estatales e internos para financiar tus estudios.



PONTIFICIA
UNIVERSIDAD
CATÓLICA
DE CHILE