



PONTIFICIA  
UNIVERSIDAD  
CATÓLICA  
DE CHILE

# PEDAGOGÍA EN EDUCACIÓN PARVULARIA

CAMPUS VILLARRICA

**GRADO  
ACADÉMICO**

Licenciado en Educación -  
Licenciada en Educación

**TÍTULO  
PROFESIONAL**

Educador de Párvulos -  
Educadora de Párvulos



[villarrica.uc.cl](http://villarrica.uc.cl)

# Diagrama Curricular

Resolución VRA N° 162/2024

1° semestre	Práctica en Educación Parvularia I	Aprendizaje y Desarrollo I	Fundamentos y Desafíos de la Educación Parvularia	Desarrollo del Lenguaje Oral y su Didáctica	Diversidad e Inclusión en Educación	
2° semestre	Educación Basada en el Lugar para el Desarrollo Sustentable	Currículum y Mod. Curriculares en Ed. Parvularia	Juego, Educación y Naturaleza	Filosofía: ¿Para Qué?	Electivo Formación General	
3° semestre	Práctica en Educación Parvularia II	Aprendizaje y Desarrollo II	Planificación y Evaluación del Proceso Educativo	Electivo Formación Teológica	Electivo Formación General	
4° semestre	Curso Mayor	Curso Mayor	Libros y Literatura para las Infancias	Electivo Formación General	Electivo Formación General	
5° semestre	Práctica en Educación Parvularia III	Curso Mayor	Curso Mayor	Curso Mayor		
6° semestre	Curso Mayor	Curso Mayor	Curso Mayor	Curso Mayor	Kimeltun 1: Lengua y Cultura Mapuche	Electivo Formación General
7° semestre	Curso Minor	Curso Minor	Curso Minor	Curso Minor	Curso Minor	
8° semestre	Práctica en Educación Parvularia IV	Curso Mayor	Curso Mayor	Curso Minor	Kimeltun 2: Habilidades Comunicativas en Mapudungun I	Electivo Formación General

## LICENCIATURA EN EDUCACIÓN

9° semestre	Práctica Profesional I: Familia, Comunidades, Interculturalidad y Desarrollo Sustentable	Taller de Bienestar y Autocuidado Docente	Kimeltun 3: Habilidades Comunicativas en Mapudungun II
10° semestre	Práctica Profesional II: Identidad Profesional y Liderazgo	Taller de Salud y Bienestar Infantil	Kimeltun 4: Didáctica del Mapudungun

## TÍTULO PROFESIONAL

### TIPOS DE CURSOS

MÍNIMOS DISCIPLINARIOS

FORMACIÓN GENERAL

MAJOR

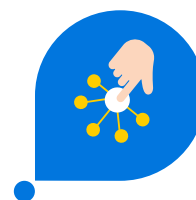
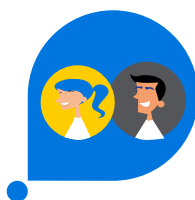
MINOR

MÍNIMOS DE TITULACIÓN

OPTATIVO DE PROFUNDIZACIÓN

En el Campus Villarrica UC vivirás grandes experiencias. Encontrarás una comunidad que avanza cada día más hacia la inclusión, la sustentabilidad y la interculturalidad, abierta al diálogo tolerante y respetuoso. Contarás con apoyos académicos y servicios de salud física y mental disponibles para orientar mejor tu bienestar durante toda tu carrera.

Podrás vivir experiencias únicas vinculadas a la riqueza cultural y natural que brinda el contexto inmediato donde se inserta la carrera, además de instancias formativas en ciencias, deporte, política y movilidad tanto nacional como internacional. Lo cual significará un mundo de oportunidades para tu formación personal y profesional..



### ¿Qué caracteriza a los egresados y egresadas de la carrera?

Las educadoras y educadores de párvulos del campus Villarrica UC son profesionales líderes y agentes de cambio del sistema educativo formal, con expertiz en el desarrollo integral, aprendizajes relevantes e interacciones que favorezcan el bienestar de niñas y niños de educación parvularia, con un profundo sentido de responsabilidad y ética profesional para tomar las decisiones pertinentes a las necesidades de las infancias en el contexto donde se encuentre.

### ¿Qué aprenderás en esta carrera?

Al estudiar Pedagogía en Educación Parvularia en el campus Villarrica de la UC aprenderás a reflexionar, diseñar, conducir y evaluar procesos educativos orientados al desarrollo integral de niñas y niños de 0 a 6 años en distintos contextos socioculturales.

Tendrás un plan de cursos que está centrado en la práctica profesional, pero incluye también cursos teóricos y prácticos integrados, que permitan atender la diversidad de niñas y niños desde una perspectiva inclusiva y lúdica. Dicha trayectoria formativa, además da la posibilidad de profundizar en sustentabilidad o interculturalidad a través de cursos específicos, según se opte.

### ¿Por qué estudiar Pedagogía en Educación Parvularia en la UC, Campus Villarrica?

Porque te integrarás a una carrera que gira en torno a tres grandes ejes que caracterizan el quehacer académico del Campus Villarrica: la educación inclusiva, la interculturalidad y el desarrollo sustentable, siendo un sello único en Chile y que contribuye a formar educadoras y educadores que puedan responder a los desafíos nacionales, globales y territoriales de nuestro país y nuestro tiempo.

Porque contarás con un cuerpo académico que está compuesto por docentes experimentados, investigadores e investigadoras de vanguardia en el ámbito educacional y en otras áreas relacionadas, lo que contribuye a una formación actualizada e interdisciplinaria que se hace cargo de los desafíos de la educación del siglo XXI y que se conecta con la profunda riqueza natural y cultural del territorio sur de nuestro país.

### ¿En qué puedes trabajar como Educador o Educadora de Párvulos?

Al egresar de la carrera podrás desarrollar la docencia en escuelas, colegios, jardines infantiles y salas cuna; dirigir equipos y/o realizar gestión en centros educativos; participar en el diseño e implementación de proyectos educativos y programas de atención e intervenciones educativas; realizar asesorías, diseño y elaboración de materiales educativos y de recreación. A su vez, podrás ser parte de equipos interdisciplinarios o instituciones que desarrollen investigación educativa a nivel regional, nacional e internacional, abriendo rutas diversas para el desarrollo profesional docente de sus egresados y egresadas.

**7<sup>ta</sup> AÑOS** Comisión Nacional de Acreditación y Garantía de Calidad  
**UNIVERSIDAD ACREDITADA**  
Máxima acreditación en todas las áreas  
EN PROCESO

**COMISIÓN NACIONAL DE ACREDITACIÓN CNA-CHILE**  
**PEDAGOGÍA EN EDUCACIÓN PARVULARIA • 6 AÑOS**  
CAMPUS VILLARRICA, DIURNO, PRESENCIAL  
Carrera acreditada por CNA-Chile  
Hasta enero de 2029  
INSTITUCIÓN EN PROCESO DE ACREDITACIÓN

**INSTITUCIÓN ADSCRITA A LA GRATUIDAD**  
Completa el Formulario Único de Acreditación Socioeconómica en [www.fuas.cl](http://www.fuas.cl)

## Admisión Centralizada 2027

### REQUISITOS MÍNIMOS



Competencia Matemática 1



Historia y Ciencias Sociales o Ciencias



Competencia Lectora



Notas Enseñanza Media



Ranking

Vacantes / **35**

Puntaje último matriculado PAES 2026 / **534,50 puntos**

Promedio PAES mínimo de postulación (C. Lectora y C. Matemática 1) / 485 puntos

Para ingresar a una carrera de pedagogía se requiere cumplir con los requisitos de preadmisibilidad, según lo establecido en la Ley N° 20.903.

### VÍAS DE ADMISIÓN

La UC cuenta con vías alternativas a la Admisión Centralizada. Conoce las distintas vías de Admisión Directa Equidad y Admisión Directa Especial en [admission.uc.cl](http://admission.uc.cl)

### FINANCIAMIENTO

Debido a que la UC cuenta con acreditación institucional, podrás acceder a la Gratuidad y otros beneficios estatales e internos para financiar tus estudios.



PONTIFICIA  
UNIVERSIDAD  
CATÓLICA  
DE CHILE