



PONTIFICIA
UNIVERSIDAD
CATÓLICA
DE CHILE

PEDAGOGÍA EN EDUCACIÓN MEDIA EN MATEMÁTICA

FACULTAD DE EDUCACIÓN
FACULTAD DE MATEMÁTICAS

GRADO
ACADÉMICO

Licenciado en Educación -
Licenciada en Educación

TÍTULO PROFESIONAL

Profesor de Educación Media
en Matemática - Profesora de
Educación Media en Matemática



Diagrama Curricular

Resolución VRA N° 101/2022

1° semestre	Introducción al Cálculo	Introducción al Álgebra	Introducción a la Geometría	Taller de Matemáticas	Introducción a la Enseñanza de la Matemática
2° semestre	Cálculo I	Álgebra Lineal	Teoría de la Educación	Filosofía: ¿Para qué?	
3° semestre	Cálculo II	Introducción al Manejo y Exploración de Datos	Educación y Sociedad	Electivo Formación Teológica	
4° semestre	Cálculo III	Práctica 1: Educación Media en Matemática	Introducción a la Estadística	Desarrollo y Aprendizaje del Adolescente	Electivo Formación General
5° semestre	Introducción al Análisis	Álgebra I	Diversidad e Inclusión en Educación	Electivo Formación General	Electivo Formación General
6° semestre	Álgebra II	Curriculum	Didáctica de la Aritmética del Álgebra y Funciones	Práctica 2: Educación Media en Matemática	Electivo Formación General
7° semestre	Geometría Euclidiana	Evaluación en la Educación Media	Didáctica de la Geometría y de la Estadística	Práctica 3: Educación Media en Matemática	
8° semestre	Seminario de Investigación Aplicada a la Enseñanza/ Aprendizaje de la Matemática	Estadística y Probabilidad	Gestión de Aulas Heterogéneas	Electivo Formación General	Electivo Formación General
9° semestre	Pensamiento Computacional	Didáctica de la Geometría 3D, Análisis y Estadística Inferencial	Práctica Profesional 1: Educación Media en Matemática	Optativo de profundización	
10° semestre	Historia de la Matemática	Modelación Matemática	Práctica Profesional 2: Educación Media en Matemática	Dimensión Ética de la Profesión Docente	

LICENCIATURA EN EDUCACIÓN

TÍTULO PROFESIONAL

TIPOS DE CURSOS

MÍNIMOS DISCIPLINARIOS

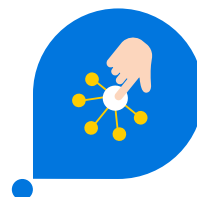
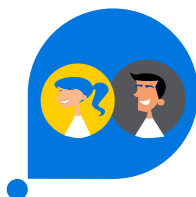
FORMACIÓN GENERAL

MÍNIMOS DE TITULACIÓN

OPTATIVO DE PROFUNDIZACIÓN

Para egresar de tu carrera, deberás demostrar el desarrollo de habilidades comunicativas tanto en español como en inglés. Asimismo, deberás aprobar un curso de Integridad Académica.

En la UC vivirás grandes experiencias. Encontrarás una comunidad inclusiva, sustentable y saludable, abierta al diálogo tolerante y respetuoso. Contarás con apoyo académico permanente y servicios de salud física y mental disponibles durante toda tu carrera. Podrás vivir la cultura, la ciencia, la política, el deporte, la movilidad internacional y un mundo de oportunidades de desarrollo académico y personal.



¿Qué caracteriza a los egresados y egresadas de la carrera?

Los profesores y profesoras en Educación Media en Matemática de la UC cuentan con una visión integral del ser humano, profundos conocimientos disciplinarios y pedagógicos, una amplia experiencia de trabajo práctico en la escuela, y una alta motivación para elevar la calidad de los aprendizajes de sus alumnos.

¿Qué aprenderás en esta carrera?

Al estudiar Pedagogía en Educación Media en Matemáticas en la UC aprenderás a ser un/a profesor/a que manifieste desempeños superiores en el dominio del contenido disciplinar y pedagógico.

Promoverás la motivación y disposición a buscar el perfeccionamiento; tendrás vocación de servicio, serás líder tanto en la sala de clases como en tu organización escolar y estarás enfocado en lograr aprendizajes significativos en todos tus alumnos.

El área de Formación Disciplinaria estará a cargo de la Facultad de Matemáticas y el área de Formación Profesional estará a cargo de la Facultad de Educación. Comprende actividades curriculares que permiten a los estudiantes de Pedagogía apropiarse de los conocimientos y las habilidades necesarias para demostrar competencia en lo pedagógico y didáctico con fuerte énfasis en la práctica profesional.

¿Por qué estudiar Pedagogía en Educación Media en Matemática en la UC?

Porque tu programa de estudios nace en respuesta a la necesidad del país de formar a más y mejores profesores, que se hagan cargo del gran desafío de mejora de la educación chilena.

Porque te relacionarás con docentes de las facultades especialistas en las áreas disciplinarias, de gran calidad profesional y humana, especializados en las mejores universidades nacionales e internacionales.

Porque estudiarás con el único programa a nivel nacional coordinado por cinco facultades disciplinares, que fortalecen la formación inicial de nuestros estudiantes.

¿En qué puedo trabajar como Profesor o Profesora de Educación Media en Matemática en la UC?

Al egresar de la carrera podrás trabajar como docente en tu especialidad, realizando clases desde 7° básico a IV° año de educación media, en establecimientos escolares; desempeñando cargos en instituciones públicas y privadas que requieran profesionales de la educación; participando en equipos o instituciones dedicadas a la investigación en educación.

También podrás asesorar, diseñar y elaborar materiales educativos y de recreación que apoyen el aprendizaje de niños, niñas y adolescentes; y diseñar y participar en proyectos y programas educativos a nivel formal y no formal.

Admisión Centralizada 2026

REQUISITOS MÍNIMOS



Competencia
Matemática 1



Ciencias



Competencia
Lectora



Notas Enseñanza
Media



Ranking



Competencia
Matemática 2

Vacantes ofrecidas 2026 / **40**

Puntaje último matriculado PAES 2025 / **808,35 puntos**

Promedio PAES mínimo de postulación (C. Lectora y C. Matemática 1) / 485 puntos

Para ingresar a una carrera de pedagogía se requiere cumplir con los requisitos de preadmisibilidad, según lo establecido en la Ley N° 20.903.

VÍAS DE ADMISIÓN

La UC cuenta con vías alternativas a la Admisión Centralizada. Conoce las distintas vías de Admisión Directa Equidad y Admisión Directa Especial en admision.uc.cl

FINANCIAMIENTO

Debido a que la UC cuenta con acreditación institucional, podrás acceder a la Gratuidad y otros beneficios estatales e internos para financiar tus estudios.



PONTIFICIA
UNIVERSIDAD
CATÓLICA
DE CHILE